

# monteringsanvisning

2017-09-26

1.1

## A. Innehåll:

**Extraljuskabelsats**  
EB093-2A / EB093-3A  
Två eller tre lampkablar

### Innehåll:

<b>1A</b>	EB091-A-1	PowerSwitch-elektronik
<b>2A</b>	65KA 093-2A/ 65KA 093-3A	Extraljuskablage
<b>3A</b>	65KA 093-AD	Matningskablage

25A (300 W)  
2 mA  
150 °C

Tekniska data:  
Maximal belastning  
Tillslagsström  
Termisk skyddskrets

**Läs igenom följande innan du påbörjar arbetet:**

- Installation ska utföras på ett fackmannamässigt sätt och enligt respektive fordonstillverkarens anvisningar.
- God funktionalitet är alltid beroende av en korrekt installation, där alla kablar och anslutningar är rätt anpassade vad gäller kabelarea och att kabelskor "pressas" ordentligt.
- Denna monteringsanvisning ska läsas igenom innan arbetet påbörjas.
- **Det är inte tillåtet att använda s.k. strömtjuvar.**

## B. Arbetsgång:

1. Skruva fast elektronikboxen 1A, på en plats som är skyddad mot värme och väta, i fästörat med kablarna nedåt.
2. Dra lampkablage 2A till extraljusen och fäst upp dem noggrant. Anslut röd till plus och svart till minus på lampan.
3. Leta rätt på en lämplig jordpunkt och anslut de två svarta kablarna med ringkabelskor.
4. Koppla in helljussignal, avgör först vilken typ av helljus bilen har:
  - A. Om bilen har traditionell helljuslampa: Blå kabel kopplas till lampans pluskabel och brun kabel kopplas till lampans minuskabel.
  - B. Om bilen har minusstyrd helljuslampa: Mät vilken kabel som är negativt tillslag vid helljuslampan på bilen. Blå kabel kopplas till batteriplus och brun kabel kopplas till den negativa tillslagskabeln.
  - C. Om bilen har plusstyrd helljuslampa (t.ex. Xenon): Mät vilken kabel som är plustillslag vid helljuslampan på bilen. Blå kabel kopplas till ljustillslagskabeln och brun kabel kopplas till jord.
5. Anslut plusmatningens röda och gula kabel till batteri med kablage 3A.

*OBS! Bilen skall ej omprogrammeras för extraljus, det kan ge felkoder.*

## C. Kablageinkoppling

6-poligt kontaktstycke på kabel 2A

1. Svart - Minusmatning
2. Gul - Plusmatning
3. Röd - Plusmatning
4. Röd - Extraljus max 100 W
5. Röd - Extraljus max 100 W
6. Röd - Extraljus max 100 W

Svart - Jord extraljus

## D. Anslutningar 2-poligt kontaktstycke

1. Blå - Manöver plus
2. Brun - Manöver minus

# monteringsanvisning

2017-09-26

1.1

## A. Innhold:

### Ekstralyskabelkit

EB093-2A / EB093-3A

To eller tre kabler til ekstralys

#### Innhold:

1A EB091-A-1

PowerSwitch Elektronikk

2A 65KA 093-2A/  
65KA 093-3A

Ekstralyskabel

3 A 65KA 093-AD

Strømkabel

25A (300 W)

2 mA

150 °C

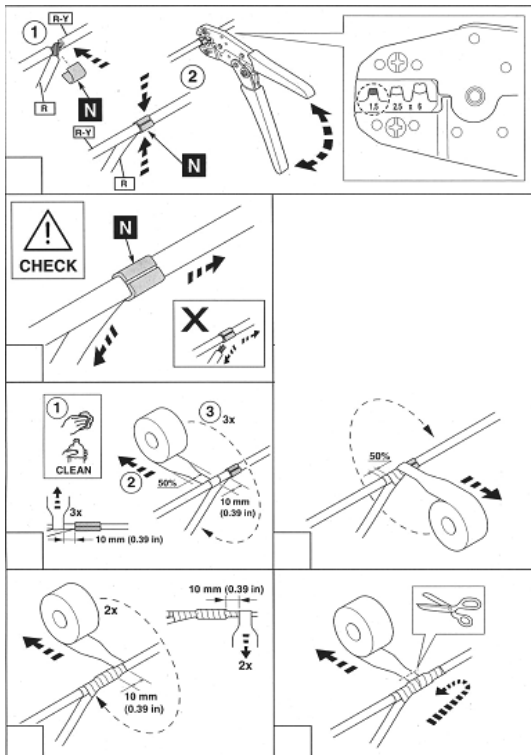
Tekniske data:

Maks kontinuerlig belastning

Styrestrøm

Elektronisk

overopphetingsbeskyttelse



### Les følgende før du starter arbeidet

- Dette utstyret skal installeres på en profesjonell måte.
- Alle tilslutningar skal være korrekt tilkoblet, med korrekt størrelse på terminaler.
- Les denne anvisningen nøye før du fortsetter med installasjonen.
- **Bruk av isolasjonsfortrengende kontakter som Scotchlok er forbudt.**

## B. Arbeidsgang:

1. Velg et sted som er beskyttet mot fukt og varme. Skru elektronikkboks 1A fast i festet med kablene nedover.
2. Trekk lampekabel 2A til ekstralyset, fest den godt. Koble rød til pluss og sort til minus på lampen.
3. Finn et passende jordingspunkt, og koble de to sorte kablene med ringkabelsko.
4. Koble til fjernlyssignal, avklar først hvilken type fjernlys bilen har.
  - A. Dersom bilen har tradisjonell fjernlyslampe: Blå kabel kobles til lampens plusskabel Brun kabel kobles til lampens minuskabel
  - B. Dersom bilen har minusstyrt fjernlyslampe: Mål hvilken kabel som er negativ på fjernlyslampen. Blå kabel koble til batteriets plusspol. Brun kabel kobles til den negative tilkoblingskabelen.
  - C. Dersom bilen har plusstyrt fjernlyslampe (f.eks. Xenon): Mål hvilken kabel som er positiv på bilens fjernlyslampe. Blå kabel kobles til lampens plusskabel. Brun kabel kobles til jord.
5. Koble røde og gule plusskabler til batteri, med kable 3A.

*OBS: Bilen SKAL IKKE programmeres for ekstra fjernlys, det kan gi feilfunksjoner på bilen!*

## C. Kabeltilkobling

6-pols kontaktstykke på kabel 2A

1. Sort - Negativ
2. Gul - Positiv
3. Rød - Positiv
4. Rød - Ekstralys maks 100 W
5. Rød - Ekstralys maks 100 W
6. Rød - Ekstralys maks 100 W

Sort -Jord ekstralys

## D. 2-pols kontaktstykke

1. Blå - Manøver Pluss
2. Brun - Manøver Minus

# asennusohjeet

2017-09-26

1.1

## A. Sisältö:

### Lisävalon kaapelisarja

EB093-2A / EB093-3A

Kaksi tai kolme kaapelit valot

#### Sisältö:

1A EB091-A-1

PowerSwitch Elektroniiikka

2A 65KA 093-2A/  
65KA 093-3A

Lisävalon kaapelisarja

3 A 65KA 093-AD

Virtakaapeli

25A (300 W)

2 mA

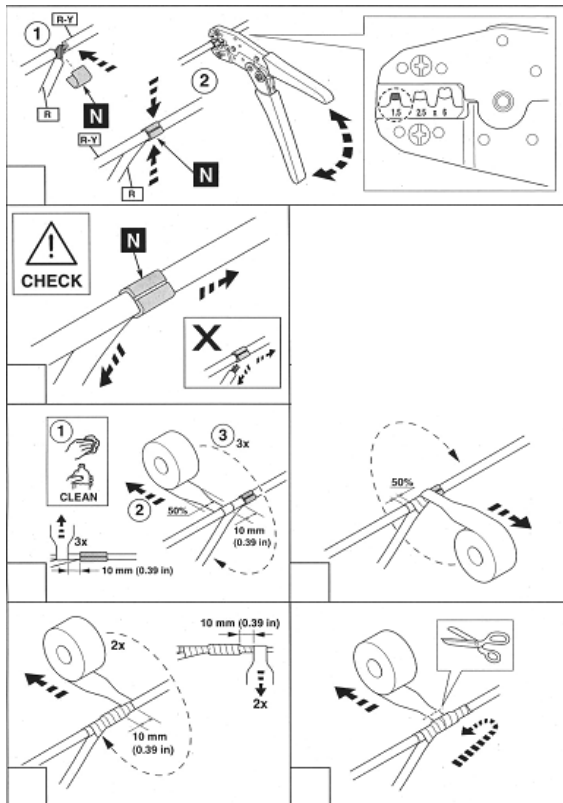
150 °C

Tekniset tiedot:

Suurin sallittu jatkuva kuormitus

Ohjausvirta

Elektroninen ylikuumenemissuoja



### Lue alla oleva teksti ennen kuin aloitat asennuksen:

- Asennus on suoritettava ammattimaisesti ja on noudatettava ajonuvojen valmistajien ohjeita.
- Hyvä toiminta on aina riippuva oikeasta asennuksesta, jossa kaikki kaapelit sekä liitokset ovat oikeassa suhteessa kaapelin kokoon ja että kaapelikengät "puristetaan" kunnola.
- Tämä asennusohje täytyy lukea läpi ennen kuin aloitat työn.
- **Virtarosvojen (orjien) käyttö kuten esim. Scotchlok on kielletty.**

## B. Työnkulku:

1. Ruuvaa elektroniikkalaatikko 1A kiinni paikkaan, joka on suojattu lämmöltä ja kosteudelta, kiinnitys kaapelit alas.
2. Vedä lampun kaapeli 2A lisävaloon, kiinnitä huolellisesti. Liitä punainen plus ja musta miinus lamppuun.
3. Etsi sopiva kohta maasta ja yhdistä siihen kaksi mustaa kaapelia, joissa on rengaskaapelikengät.
4. Yhdistä kaukovalon signaali, selvitä ensin minkä tyyppiset kaukovalot autossa on:
  - A. Mikäli autossa on perinteinen kaukovalolamppu: Sininen kaapeli liitetään lampun pluskaapeliin. Ruskea kaapeli liitetään lampun miinuskaapeliin.
  - B. Mikäli autossa on miinusohjattu kaukovalolamppu: Mittaa missä kaapelissa on negatiivinen teho auton kaukovaloihin. Sininen kaapeli yhdistetään akun plussaan. Ruskea kaapeli yhdistetään negatiiviseen lisäkaapeliin.
  - C. Mikäli autossa on plusohjattu kaukovalolamppu (esim. Xenon): Mittaa missä kaapelissa on plus-teho auton kaukovaloihin. Sininen kaapeli yhdistetään positiiviseen lisäkaapeliin. Ruskea kaapeli liitetään maahan.
5. Liitä plus-syötön punainen ja keltainen kaapeli akkuun, kaapeli 3A.

*HUOM: Autoa EI SAA ohjelmoida asentamisen jälkeen, se voi aiheuttaa autolle virhetoimintoja!*

## C. Kaapeliliitäntä

6-napainen liitäntäkappale, kaapeli 2A

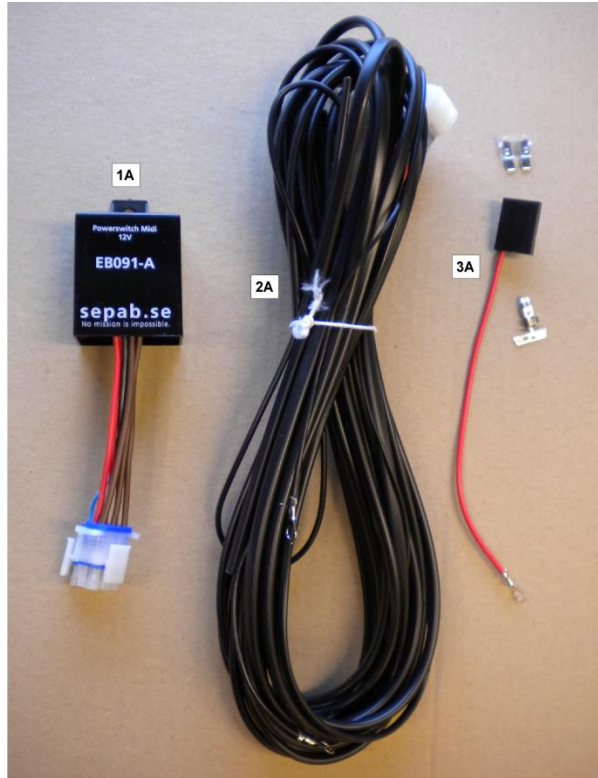
1. Musta - Miinussyöttö
2. Keltainen - Plussyöttö
3. Punainen - Plussyöttö
4. Punainen – Lisävalo maks. 100W
5. Punainen – Lisävalo maks. 100W
6. Punainen – Lisävalo maks. 100W

Musta - Maa lisävalot

## D. 2-napainen liitäntäkappale

1. Sininen – Ohjaus Plus
2. Ruskea – Ohjaus Miinus

A.



B.

