

monteringsanvisning

2017-09-26

1.1

A. Innehåll:

Extraljuskabelsats

EB193-1DT

Innehåll:

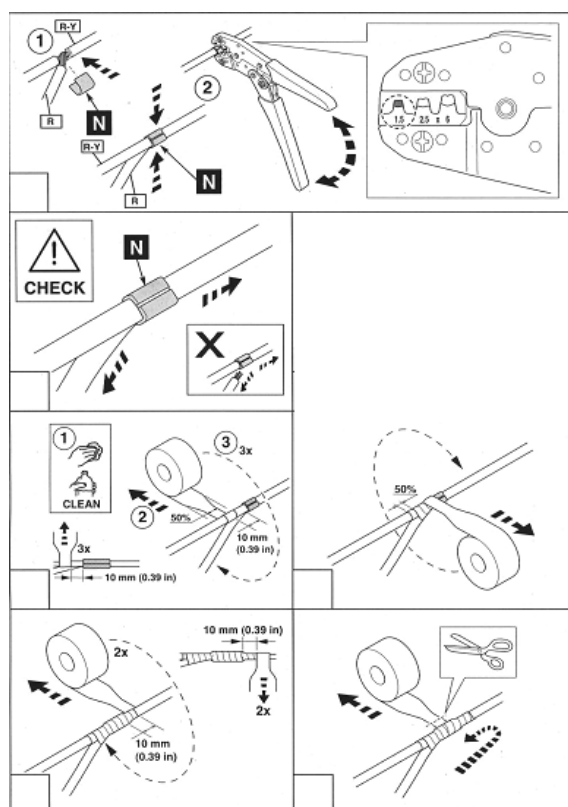
1 A	EB191-A	PowerSwitch-elektronik
2 A	65KA093-1D	Extraljuskablage
3 A	65KA093-AD	Matningskablage

25A (300 W)

30 μ A

150 °C

Tekniska data:
Maximal belastning
Tillslagsström
Termisk skyddskrets



Läs igenom följande innan du påbörjar arbetet:

- Installation ska utföras på ett fackmannamässigt sätt och enligt respektive fordonstillverkarens anvisningar.
- God funktionalitet är alltid beroende av en korrekt installation, där alla kablar och anslutningar är rätt anpassade vad gäller kabelarea och att kabelskor "pressas" ordentligt.
- Denna monteringsanvisning ska läsas igenom innan arbetet påbörjas.
- **Det är inte tillåtet att använda s.k. strömtjuvar.**

B. Arbetsgång:

1. Skruva fast elektronikboxen 1A, på en plats som är skyddad mot värme och väta, i fästörat med kablarna nedåt.
2. Dra lampkablage 2A till extraljusen och fäst upp dem noggrant. Anslut röd till plus och svart till minus på lampan.
3. Leta rätt på en lämplig jordpunkt och anslut de två svarta kablarna med ringkabelskor.
4. Om bilen har plusstyrd helljuslampa (t.ex. Xenon): Mät vilken kabel som är plustillslag vid helljuslampan på bilen. Blå kabel kopplas till ljustillslagskabeln och brun kabel kopplas till jord.
5. Anslut plusmatningens röda och gula kabel till batteri med kablage 3A.

OBS! Bilen skall ej omprogrammeras för extraljus, det kan ge felkoder.

C. Kablageinkoppling

6-poligt kontaktstycke på kabel 2A

1. Svart - Minusmatning
2. Gul - Plusmatning
3. Röd - Plusmatning
4. Röd - Extraljus max 100 W DT
- 5.
- 6.

Svart - Jord extraljus

D. Anslutningar 2-poligt kontaktstycke

1. Blå - Manöver plus

monteringsanvisning

2017-09-26

1.1

A. Innhold:

Ekstralyskabelkit EB193-1DT

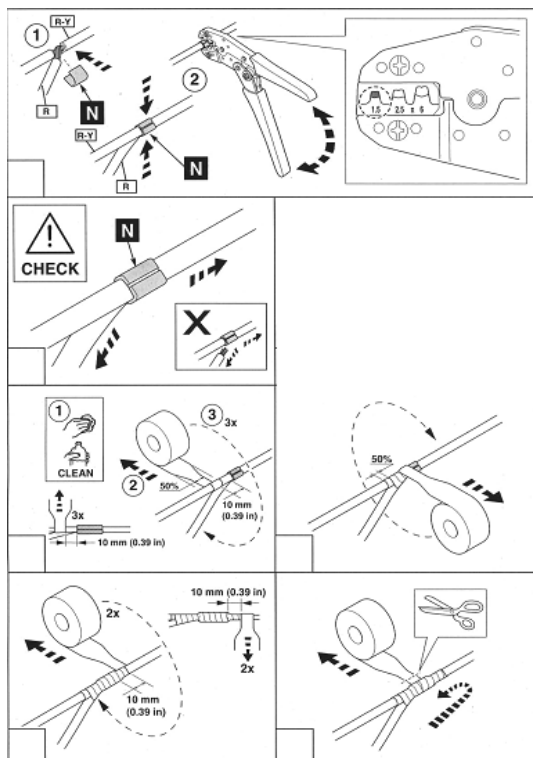
Innhold:

- 1A EB091-A
- 2A 65KA093-1D
- 3 A 65KA093-AD

PowerSwitch Elektronikk
Ekstralyskabel
Strømkabel

25A (300 W)
30 μ A
150 °C

Tekniske data:
Maks kontinuerlig belastning
Styrestrøm
Elektronisk
overopphetingsbeskyttelse



Les følgende før du starter arbeidet

- Dette utstyret skal installeres på en profesjonell måte.
- Alle tilslutningar skal være korrekt tilkoblet, med korrekt størrelse på terminaler.
- Les denne anvisningen nøye før du fortsetter med installasjonen.
- **Bruk av isolasjonsfortrengende kontakter som Scotchlok er forbudt.**

B. Arbeidsgang:

1. Velg et sted som er beskyttet mot fukt og varme. Skru elektronikkboks 1A fast i festet med kablene nedover.
2. Trekk lampekabel 2A til ekstralyset, fest den godt. Koble rød til pluss og sort til minus på lampen.
3. Finn et passende jordingspunkt, og koble de to sorte kablene med ringkabelsko.
4. Dersom bilen har plusstyrt fjernlyslampe (f.eks. Xenon): Mål hvilken kabel som er positiv på bilens fjernlyslampe. Blå kabel kobles til lampens plusskabel. Brun kabel kobles til jord.
5. Koble røde og gule plusskabler til batteri, med kable 3A.

OBS: Bilen SKAL IKKE programmeres for ekstra fjernlys, det kan gi feilfunksjoner på bilen!

C. Kabeltilkobling

6-pols kontaktstykke på kabel 2A

1. Sort - Negativ
2. Gul - Positiv
3. Rød - Positiv
4. Rød - Ekstralys maks 100 W DT
- 5.
- 6.

Sort -Jord ekstralys

D. 2-pols kontaktstykke

1. Blå - Manøver Pluss

asennusohjeet

2017-09-26

1.1

A. Sisältö:

Lisävalon kaapelisarja EB193-1DT

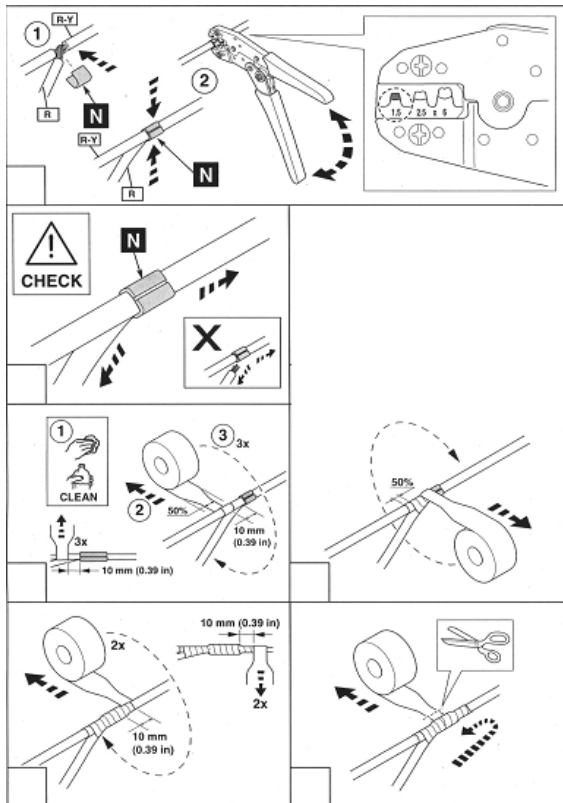
Sisältö:

1A EB191-A
2A 65KA093-1D
3A 65KA093-AD

PowerSwitch Elektroniikka
Lisävalon kaapelisarja
Virtakaapeli

25A (300 W)
30 μ A
150 °C

Tekniset tiedot:
Suurin sallittu jatkuva kuormitus
Ohjausvirta
Elektroninen ylikuumenemissuoja



Lue alla oleva teksti ennen kuin aloitat asennuksen:

- Asennus on suoritettava ammattimaisesti ja on noudatettava ajonuvojen valmistajien ohjeita.
- Hyvä toiminta on aina riipuva oikeasta asennuksesta, jossa kaikki kaapelit sekä liitokset ovat oikeassa suhteessa kaapelin kokoon ja että kaapelikengät "puristetaan" kunnola.
- Tämä asennusohje täytyy lukea läpi ennen kuin aloitat työn.
- **Virtarosvojen (orjien) käyttö kuten esim. Scotchlok on kielletty.**

B. Työnkulku:

1. Ruuvaa elektroniikkalaatikko 1A kiinni paikkaan, joka on suojattu lämmöltä ja kosteudelta, kiinnitys kaapelit alas.
2. Vedä lampun kaapeli 2A lisävaloon, kiinnitä huolellisesti. Liitä punainen plus ja musta miinus lamppuun.
3. Etsi sopiva kohta maasta ja yhdistä siihen kaksi mustaa kaapelia, joissa on rengaskaapelikengät.
4. Mikäli autossa on plusohjattu kaukovalolamppu (esim. Xenon): Mittaa missä kaapelissa on plusteho auton kaukovaloihin. Sininen kaapeli yhdistetään positiiviseen lisäkaapeliin. Ruskea kaapeli liitetään maahan.
5. Liitä plus-syötön punainen ja keltainen kaapeli akkuun, kaapeli 3A.

HUOM: Autoa EI SAA ohjelmoida asentamisen jälkeen, se voi aiheuttaa autolle virhetoimintoja!

C. Kaapeliliitäntä

6-napainen liitäntäkappale, kaapeli 2A

1. Musta - Miinussyöttö
2. Keltainen - Plussyöttö
3. Punainen - Plussyöttö
4. Punainen – Lisävalo maks. 100W DT
- 5.
- 6.

Musta - Maa lisävalot

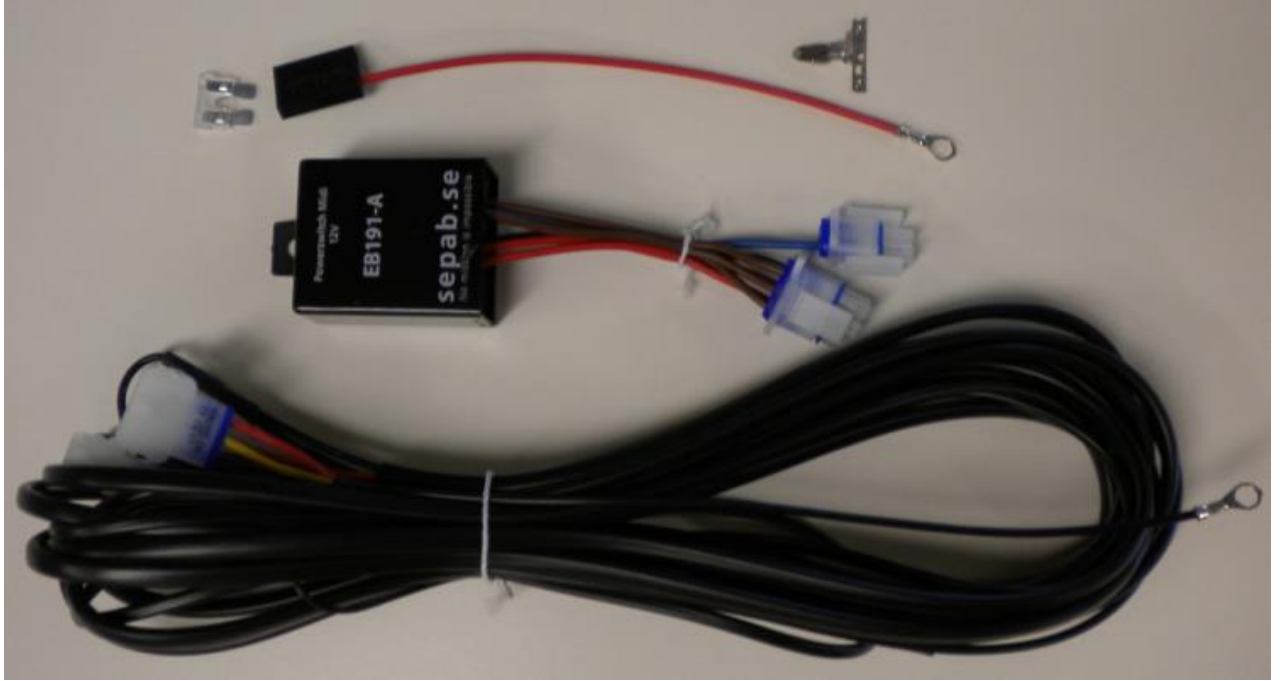
D. 2-napainen liitäntäkappale

1. Sininen – Ohjaus Plus

EB193-1DT

2017-09-26 1.1

A.



B.

