

# monteringsanvisning

2013-04-04

1.1

## Specifikation

### Artikelnummer:

EC 12-0090

PowerProvider ®

### Tekniskspec:

Spänning	12 V
Max. förbrukning	90 A
Max. förbrukning per utgång	15 A
Antal utgångar	8 st

### Tillbehör:

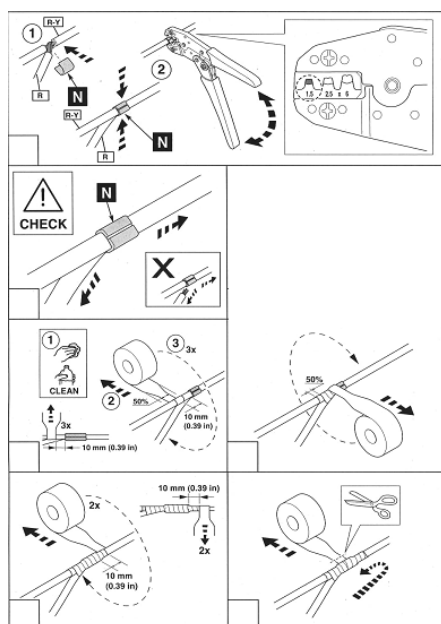
EC 12-KA200

EC 12-KT03

Moduler för div. funktioner finns att beställa.

Matningskablage 2m

Kontaktsats



### Läs igenom nedan innan du påbörjar monteringsarbetet

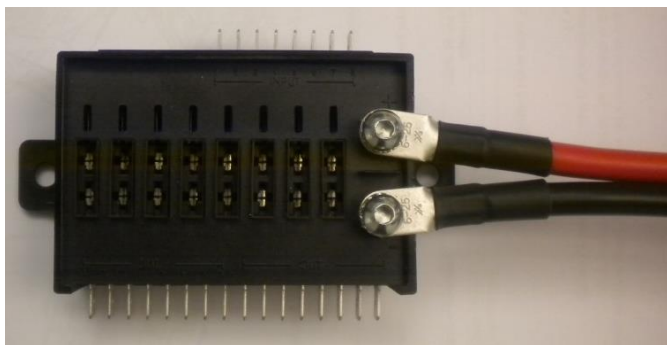
- Installation ska utföras på ett fackmannamässigt sätt och enligt respektive fordonstillverkarens anvisningar.
- God funktionalitet alltid är beroende av en korrekt installation, där alla kablar och anslutningar är rätt anpassade vad gäller kabelarea och att kabelskor "pressas" ordentligt.
- Denna monteringsanvisning **ska** läsas igenom innan arbetet påbörjas.
- **Det är inte tillåtet att använda s.k. strömtjuvar.**

För monteringshjälp, kontakta Sepabs support på telefonnummer:

**08 - 121 388 50**

## 1 Montering

Montera PowerProvider ®  
På lämplig plats i fordonet.  
Anslut jord (-) och  
batterispänning (30+) till  
PowerProvider ® enligt bilden.  
**OBS! Använd 2st M6 max  
8mm långa.**



## 2 Användning av moduler och säkringar

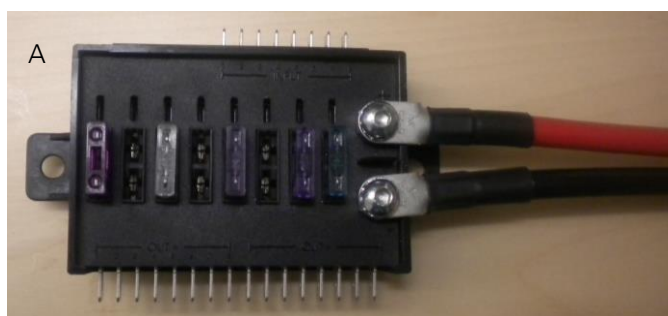
Alla ingångar och utgångar är numrerade från 1 – 8 vänster till höger. Alla ingångar är placerade uppe till höger och blir aktiva med moduler. Alla utgångar är placerade nere till vänster. Jordutgångar är placerade nere till höger 8st.

- A) Användning med vanliga smältsäkringar.

Ingångarna uppe till höger är inte aktiva i detta läge.

Utgångarna blir nu aktiva med b+ där säkring monteras.

Jordutgångar finns nere till höger 8st.



- B) Användning med moduler.

Moduler med olika funktioner finns att beställa.



- C) Användning med både moduler och säkringar.

