

monteringsanvisning

A. Innehåll:

Universellt dragkrokskablage

65-1060-13TK

TrailerSafe

Innehåll i satsen:

1A 7KA1047-13T

Släpvagnskablage

1B 7KA1048-T2

Manöverkablage

1C EBO60T

Styrdon (TrailerSafe-elektronik)

2A

6-poligt kontaktstycke

2B

Kontaktstift

2C

U-kabelskor

2D

Tätningar till 6-poligt kontaktstycke

2E

Matningskablage

3A/B

Skruv och mutter M5

3C

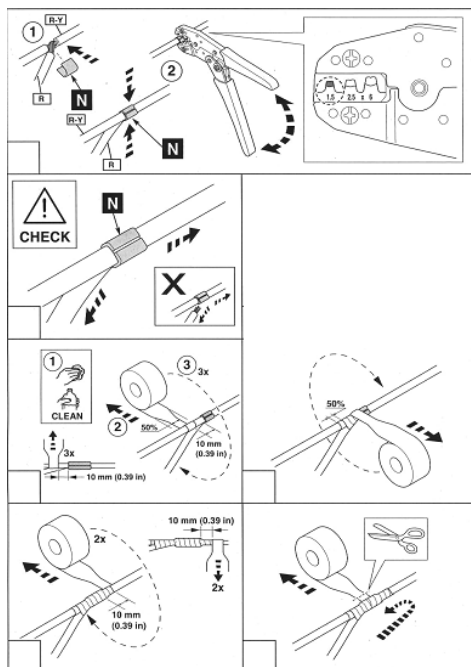
Damask för 13-poligt kontaktdon

3D

Dubbelhäftande tejp

3E

Rengöringsservett



Läs igenom nedan innan du påbörjar monteringsarbetet:

- Installation ska utföras på ett fackmannamässigt sätt och enligt respektive fordonstillverkarens anvisningar.
- God funktionalitet alltid är beroende av en korrekt installation, där alla kablar och anslutningar är rätt anpassade vad gäller kabelarea och att kabelskor "pressas" ordentligt.
- Denna monteringsanvisning ska läsas igenom innan påbörjat arbete.
- **Det är inte tillåtet att använda s.k. strömtjuvar.**

B. Arbetsgång

1. Skruva fast släpvagnskablage 1A med delarna 3A-3C på dragkroken, och dra in kablage i bagagerummet.
2. Kontrollera om batterispänning finns bak i bilen, använd kontaktstift 2B. Om det inte finns, använd då gärna vårt tillbehör matningskablage 7KA1046 (7m långt), och dra det fram till batteri. Medföljande kablage 2E skall då inte användas.
3. Finn en lämplig plats för Styrdonet 1C och montera denna med kontaktstyckena nedåt.
4. Stoppa i kablarna från släpvagnskablage 1A i det lösa 6-poliga kontaktstycket 2A med tätningarna 2D. Se till att kablarna stoppas i färg mot färg så att det stämmer med färgerna på kablarna i det 6-poliga kontaktstycket från styrdonet 1C.
5. Stoppa i kontaktstyckena i styrdonet 1C och leta fram kablarna till bilens baklampor, mät sedan fram vilka kablar som är till bakljus, blinkers och bromsljus som beskrivet i punkten "Elektrisk inkoppling" nedan.
6. U-kabelskorna 2C används för att ansluta manöverkablage 1B mot bilens baklampor.
7. Den dubbelhäftande tejp 3D används för att fästa styrdonet på lämplig plats efter att ytorna rengjorts med rengöringsservetten 3E. Om det inte går att fästa med endast tejp - använd då fästörnen på styrdonet för att fästa med skruv eller buntband.

Elektrisk inkoppling:

1. Slå på P-ljuset och mät med voltmeter vid bakljusen vilken kabel som det är 12 volt på, när P-ljuset är påslaget. Är spänningen lägre, ca 4-6 volt, gå vidare till punkt 3. Annars ansluts den svarta kabeln till vänster bakljus och den bruna kabeln till höger bakljus.
2. Mät upp vänster blinkers med voltmeter och anslut gul kabel. Gör detsamma med höger och anslut grön kabel.
3. Slå på tändningen, bromsa och mät upp vilken kabel som är kopplad till bromsljuslampan (12 volt när bromsen är nedtryckt) och anslut röd kabel. Är spänningen lägre, ca 4-6 volt, när bromspedalen släpps så behöver inte svart och brun kabel anslutas.
4. Anslut batteriplus + till TrailerSafe och avsäkra 2x15A (se kopplingsschema).

OBS! Bilen skall EJ programmeras för dragkrok efter montering av TrailerSafe - detta kan ge felfunktioner på bilen!

C. Kablageinkoppling mot bilens bakljus

Inkoppling av manöverkablage 7KA1048-T2 (1B) mot bilens bakljus:

1. Röd – Bromsljus
2. Brun – Höger bakljus
3. Grön – Höger blinkers
4. Blå – Dimljus
7. Svart – Vänster bakljus
8. Gul – Vänster blinkers
9. Rosa – Backlampa

D. Frånkoppling av dimbakljus eller backsensor

Dimbakljus:

Klipp matningen till lamporna och anslut ledningarna till stift 7 och 9 på det 12-poliga kontaktstycket.

Backsensorer:

Mät fram den gemensamma plusmatningen till sensorerna. Klipp kabeln och anslut plusmatningen till stift 9 och ut till sensorerna från stift 7.

OBS! För att frånkoppling skall fungera krävs att belastningen på höger bakljus är minst 6 watt.

Ingående delar

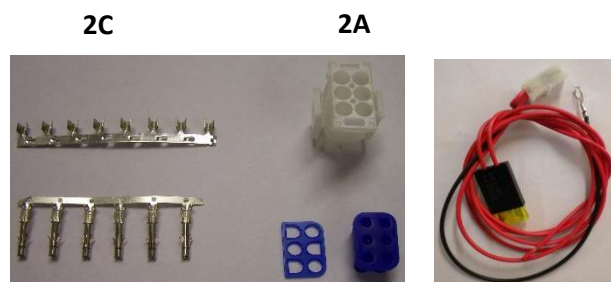


1A

1B



1C



2C

2A

2B

2D

2E



3A

3B



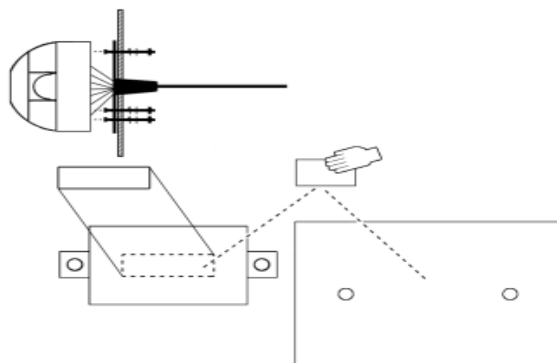
3C



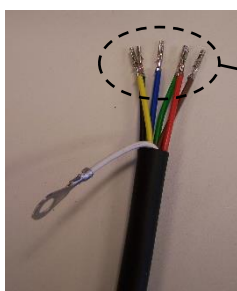
3D

3E

Kablageinkoppling



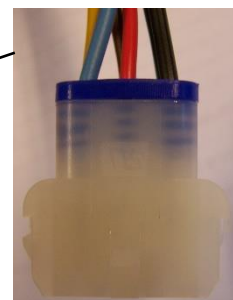
SLÄPVAGNSKABLAGE



Stoppa i kablarna från släpvagns-kontakten i det lösa 6-poliga kontaktstycket med tätningar. Detta görs färg till färg motsvarande färgerna i det 6-poliga kontaktstycket från styrdonet.

Jordanslut den vita kabeln med ringkabelsko.

6-POLIGT KONTAKT-STYCKE FRÅN STYRDON



Kopplingschema

