

monteringsanvisning

2017-10-04

1.2

Specifikation

Artikelnummer:

EC12-0090

PowerProvider®

Teknisk data:

Spänning	12 / 24 V
Max. förbrukning	90 A
Max. förbrukning per utgång	15 A
Antal utgångar	8 st

Tillbehör:

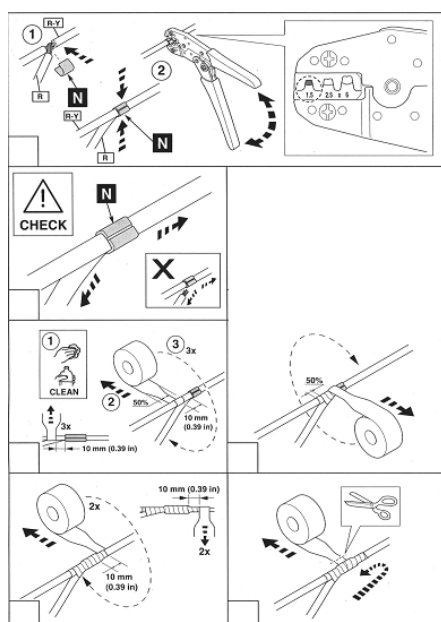
EC12-KA200

Matningskablage 2m

EC12-KT03

Kontaktsats

Moduler för diverse funktioner finns att beställa.



Läs igenom nedan innan du påbörjar monteringsarbetet

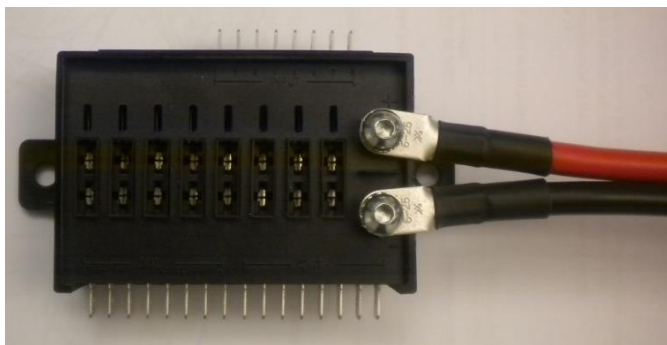
- Installation ska utföras på ett fackmannamässigt sätt och enligt respektive fordonstillverkarens anvisningar.
- God funktionalitet alltid är beroende av en korrekt installation, där alla kablar och anslutningar är rätt anpassade vad gäller kabelarea och att kabelskor "pressas" ordentligt.
- Denna monteringsanvisning **ska** läsas igenom innan arbetet påbörjas.
- **Det är inte tillåtet att använda s.k. strömtjuvar.**

För monteringshjälp, kontakta Modernums support på telefonnummer:

08 - 121 388 50

1 Montering

Montera PowerProvider® på lämplig plats i fordonet. Anslut jord (-) och batterispänning (30+) till PowerProvider® enligt bilden. **OBS! Använd zst M6 max 8mm långa.**



2 Användning av moduler och säkringar

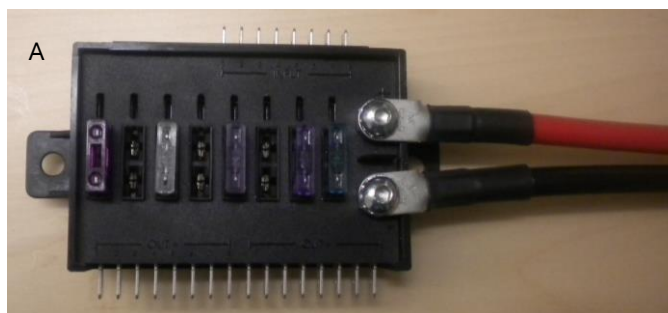
Alla ingångar och utgångar är numrerade från 1 – 8 vänster till höger. Alla ingångar är placerade uppe till höger och blir aktiva med moduler. Alla utgångar är placerade nere till vänster. Jordutgångar är placerade nere till höger 8st.

- A) Användning med vanliga smältsäkringar.

Ingångarna uppe till höger är inte aktiva i detta läge.

Utgångarna blir nu aktiva med b+ där säkring monteras.

Jordutgångar finns nere till höger 8st.



- B) Användning med moduler.

Moduler med olika funktioner finns att beställa.



- C) Användning med både moduler och säkringar.

